

**ПОЛОЖЕНИЕ  
о хозяйственном отделе**

№ ПСП- 01/09

**1. ОБЩИЕ ПОЛОЖЕНИЯ**

1.1. Настоящие положение разработано в соответствии с законодательством Российской Федерации.

1.2. Положение определяет назначение, цели, задачи, функции и основы деятельности хозяйственного отдела колледжа.

1.3. Хозяйственный отдел ГБПОУ РО «Ростовский-на-Дону колледж водного транспорта» (далее - ХО) является структурным подразделением государственного бюджетного профессионального образовательного учреждения «Ростовский-на-Дону колледж водного транспорта» и подчиняется директору колледжа.

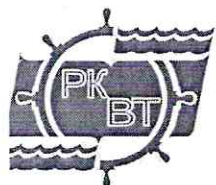
1.4. Отдел в своей деятельности руководствуется действующим законодательством, нормативно-правовыми актами и методическими материалами по хозяйственному обслуживанию, нормами и правилами содержания, эксплуатации и ремонта зданий, технического оборудования, нормативными документами по соблюдению санитарно-противоэпидемического режима, противопожарной безопасности и техники безопасности, организационно-распорядительными документами колледжа и настоящим положением.

1.5. ХО осуществляет свою деятельность во взаимодействии со всеми структурными подразделениями колледжа на основе текущего и перспективного планирования работы колледжа, приказов, распоряжений и поручений директора колледжа.

1.6. Отдел возглавляет начальник хозяйственного отдела

1.7. Начальник хозяйственного отдела назначается на должность и освобождается от должности приказом директора и осуществляет общее руководство отделом. Работники ХО назначаются на должности и освобождаются от занимаемых должностей приказом директора колледжа по предоставлению начальника ХО в соответствии с действующим законодательством Российской Федерации.

1.8. Распределение обязанностей между работниками ХО осуществляется на основании должностных инструкций, утвержденных директором колледжа.



## **2. ОСНОВНЫЕ ЗАДАЧИ ПОДРАЗДЕЛЕНИЯ**

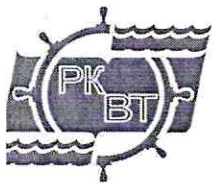
- основная цель отдела, обеспечение бесперебойной работы и правильной эксплуатации систем жизнеобеспечения, ремонта и содержание здания колледжа и прилегающей территории.
- на отдел возлагаются следующие задачи:
  - хозяйственное, материально-техническое и социально-бытовое обслуживание колледжа и его подразделений.
  - содержание в надлежащем состоянии инженерных коммуникаций, зданий, помещений и прилегающей территории колледжа.

## **3. ФУНКЦИИ ПОДРАЗДЕЛЕНИЯ**

Для решения основных целей и задач отдел выполняет следующие функции:

- содержание инженерных коммуникаций, зданий и помещений колледжа, и поддержание их в надлежащем состоянии в соответствии с действующими санитарно-гигиеническими и противопожарными нормами и правилами.
- контроль исправности оборудования (освещения, систем отопления, вентиляции и др.).
- формирование текущих и перспективных планов реконструкции, капитального и текущего ремонтов зданий, помещений колледжа, систем водоснабжения, и других сооружений.
- проведение текущего ремонта зданий, помещений.
- контроль за качеством ремонтных работ.
- приемка выполненных ремонтных работ.
- участие в разработке планов по созданию интерьера в зданиях и помещениях колледжа в соответствии с требованиями современного дизайна.
- работы по благоустройству, озеленению и уборке территории, праздничному художественному оформлению фасадов зданий, проходных и т.п.
- оформление документов, необходимых для заключения договоров на приобретение мебели, хозяйственных товаров, организацию их поставки, приемки и учета.
- обеспечение структурных подразделений мебелью, хозяйственными товарами.
- обеспечение сохранности мебели, хозяйственного инвентаря, принятие мер по их восстановлению и ремонту в случаях повреждения.
- оформление документов на техническое обслуживание и ремонт оборудования, автотранспорта.
- обеспечение и обслуживание совещаний, конференций, семинаров и иных мероприятий.
- создание условия для труда работникам колледжа.





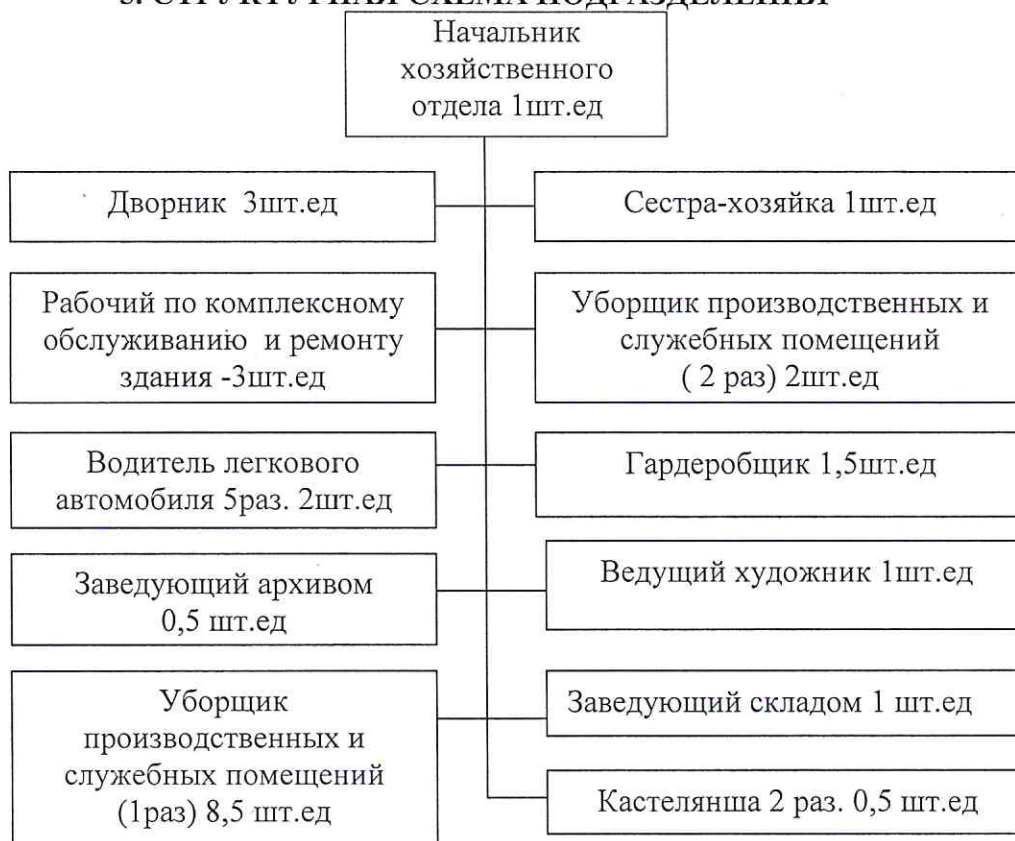
-обеспечение рационального использования выделенных финансовых средств.

-осуществление в пределах своей компетенции иных функций в соответствии с целями и задачами колледжа.

#### 4. ВЗАИМОСВЯЗЬ С ДРУГИМИ ПОДРАЗДЕЛЕНИЯМИ

-для выполнения функций и реализации прав, предусмотренных настоящим Положением, работники отдела взаимодействуют с работниками структурных подразделений колледжа по вопросам компетенции.

#### 5. СТРУКТУРНАЯ СХЕМА ПОДРАЗДЕЛЕНИЯ



**Разработчик:**

Начальник  
хозяйственного отдела

Н.В. Пичугина

**Согласовано:**

Специалист по кадрам

О.Д. Долженко

Методист

Т.А. Кузнецова